

# L.V

# 管

## 安全・省力化の先取り工法!!

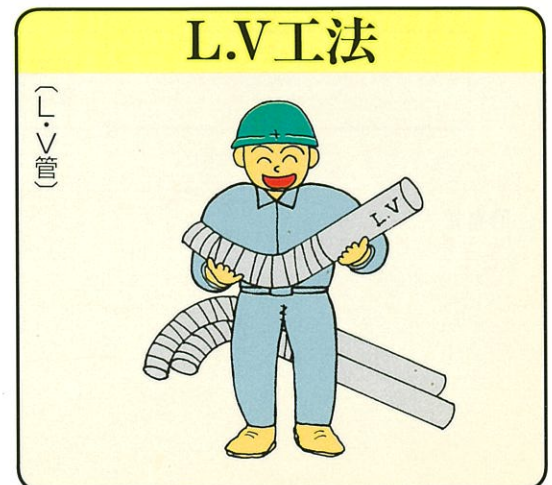
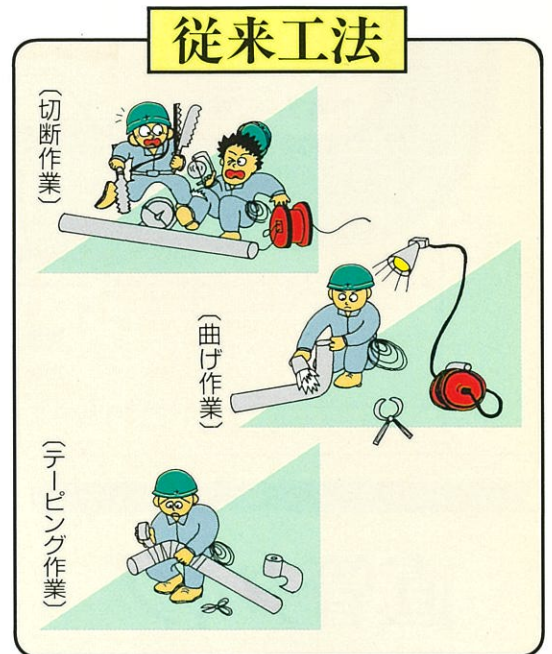
### 鉛管 + ビニール管

### 工程比較

従来工法と、L.V工法

作業工程	加工場の設置・照明設備	加工工具の段取り	寸法取り(寸法調整がきく)	トーチランプで加熱加工	鉛管切断・ビニール管切断	鉛管・ビニール管接合	防触テーピング	加工工具の片付け	現場取り付け	器具との接続
従来工法	●	●	●	★	★	●	●	●	●	●
L.V工法		▲							●	●

★ 危険作業 ● 必要工法 ▲ 減少工法



### 特長

- 洗面器、洋・和風便器、小便器、流し等の接続に適し、コンパクトで納まりが良い。
- 異種管用接着剤で管径の1.5倍挿入し、水圧テスト2kgf/cm<sup>2</sup>をしておりますので、洩水の心配が在りません。
- 鉛管の管端を養生し、真円なので、接合しやすい。
- 工場加工品につき変形がなく、詰まりの原因になりません。
- 既製品なので整理、整頓が簡単です。

### 安全の先取り

- 火気作業不要(トーチランプ)。
- 危険工具不要(カナノコ、電動切断工具)。

### 省力化の先取り

- 工程数の大幅な減少。
- 作業時間の短縮(現場入場者の減少)。
- 熟練工が不要。
- 異種管接続継ぎ手が不要。

### ノン産業廃棄物

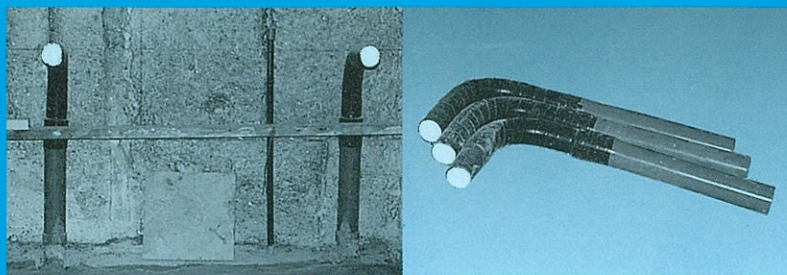
- 鉛管、ビニール管の切り無駄の半減
- ノー梱包材で納品、ダンボール等のゴミの大幅な減少。

# LV管

衛生器具・接続管  
鉛管+ビニール管

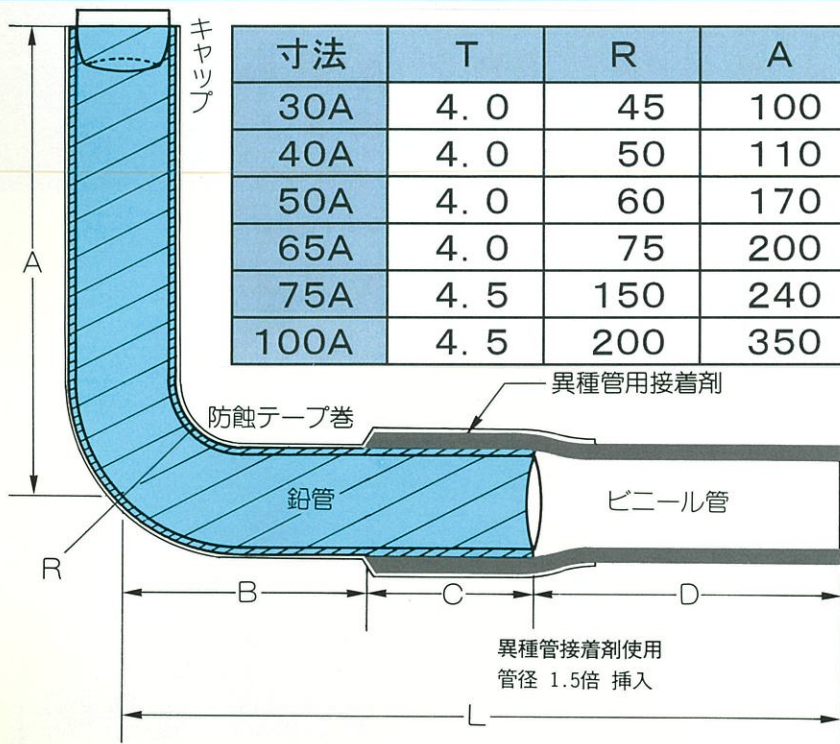
簡単

だれにでも素早く  
作業ができます。



きれい

仕上がりが  
非常にきれいです。

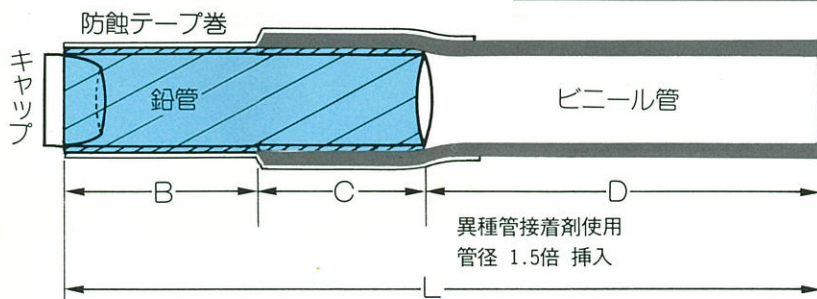


寸法	T	R	A	B	C	D	L
30A	4.0	45	100	110	45	455	610
40A	4.0	50	110	130	60	440	630
50A	4.0	60	170	135	75	425	675
65A	4.0	75	200	175	100	400	635
75A	4.5	150	240	215	115	385	715
100A	4.5	200	350	250	150	350	750

## 90°管タイプ

## 直管タイプ

寸法	T	B	C	D	L
30A	3.0	240	45	755	1040
40A	3.0	225	60	740	1025
50A	3.0	255	75	725	1055
65A	3.0	230	100	700	1030
75A	4.5	215	115	685	1015
100A	4.5	180	150	650	980



- 尚、長さご指定も、ご要望  
に応じ製作致します。
- 100Aも製作致します。

販売元



サンライズ工業株式会社

〒566-0053  
大阪府摂津市鳥飼野々3-30-5  
TEL 072-653-0438  
FAX 072-653-2604